

# cofund

fundicion de aluminio

Tu calidad es nuestra prioridad



# **SOBRE NOSOTROS**

Ofrecemos a nuestros clientes un **producto acabado** y listo para su montaje o utilización. Nuestras principales competencias incluyen:

- **Fabricación de moldes y utillajes**
- **Fundición en**
  - Coquilla
  - Arena
- **Acabados**
  - Rebarbado y lijado
  - Granallado
- **Controles de Calidad**
  - Fluoroscopia / Radioscopia
  - Medición 3D
  - Tests no destructivos
- **Tratamiento Térmico**
- **Mecanizado**

# EXPORTACIÓN

cofundi

Llevamos más de 25 años suministrando piezas de aluminio cumpliendo altos estándares de **calidad** para una gran variedad de mercados en todo el mundo.



Nuestro equipo de ventas **internacional** le atiende en los cuatro idiomas principales: inglés, español, alemán y francés

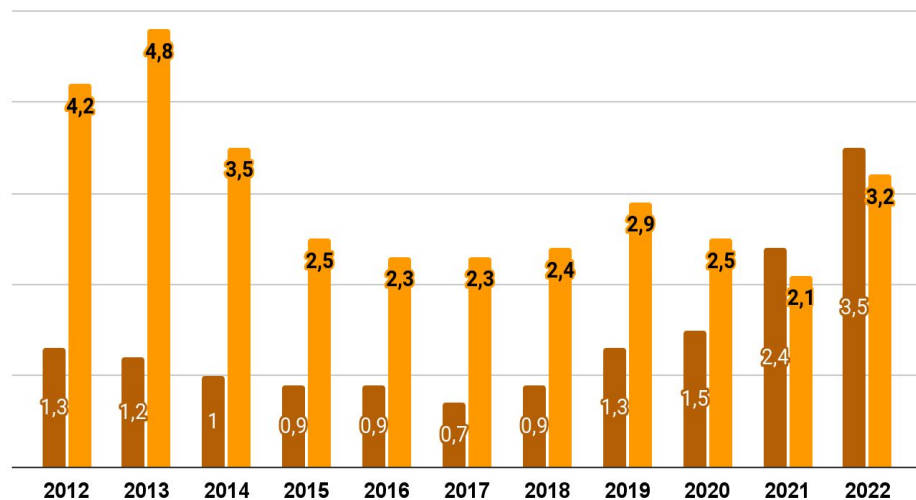
# EVOLUCIÓN DE NUESTRAS EXPORTACIONES

COFUNDI se centra en la serie media-baja de productos de un alto valor añadido

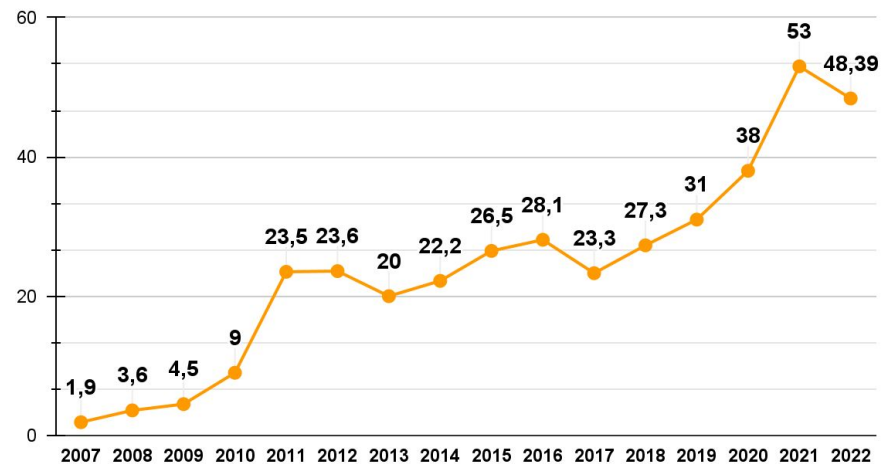
En los últimos años, hemos acentuado nuestra estrategia comercial basada en la exportación

## EVOLUCIÓN EXPORTACIONES (MILL. €)

■ *Facturación Exportación* ■ *Facturación Nacional*

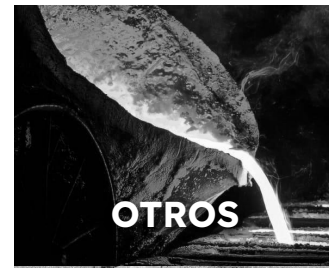
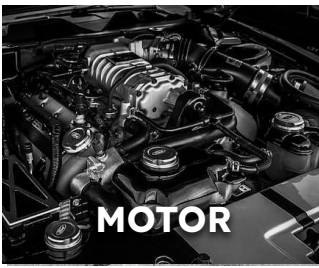


## EVOLUCIÓN EXPORTACIONES (%)



# SECTORES

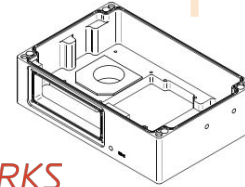
cofundi



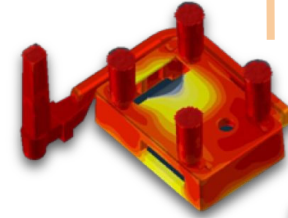
# 1. OFICINA TÉCNICA

para fabricación de moldes y utillajes

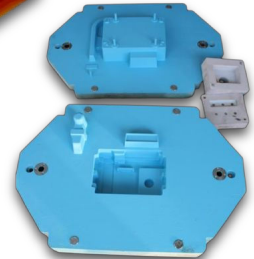
Diseño 3D de la pieza con el sistema  **SOLIDWORKS**



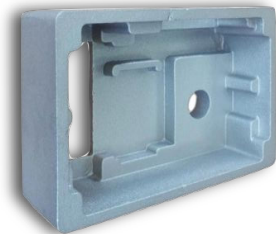
Simulación con QuikCAST



Fabricación de molde



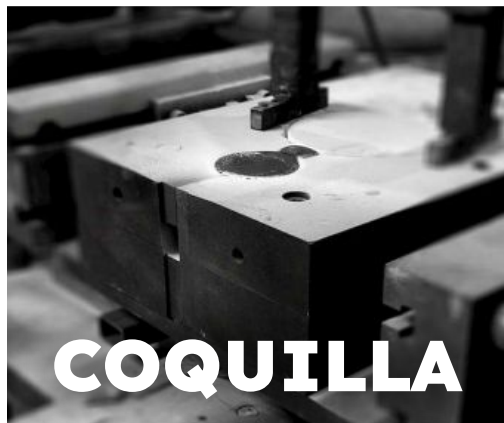
Homologación de la pieza





# 2.FUNDICIÓN DE ALUMINIO

## Métodos



**COQUILLA**

**Molde metálico**  
Serie media-larga  
< 60 kg  
< 2.000 pzas/mes  
Máx. 40 Tn/mes



**ARENA EN VERDE**

**Moldeo semiautomático**  
Serie media-baja  
< 30 kg  
< 1000 pzas/mes  
Máx. 50 Tn/mes



**ARENA EN QUÍMICO**

**Moldeo manual**  
Serie baja  
< 3.800 kg  
< 500 pzas/mes  
Máx. 30 Tn/mes

# 2.MEDIOS **cofund** DE PRODUCCIÓN

## 2.1.COQUILLA



- 3 hornos de fusión de gas (1.500 kg)
- 5 hornos eléctricos para mantener el calor (250-500 kg)
- Sistema automático de desgasificación
- 8 moldeadoras horizontales
- 5 máquinas verticales
- 5 máquinas  $\geq 3$  ejes
- Isla robotizada de fundición
- Área de almacenamiento, preparación de herramientas, mantenimiento y limpieza

**INFO: Producción de series medianas y largas (200 a 3000 piezas / mes), con un peso de entre 0,05 y 60 kg**



# 2.MEDIOS DE PRODUCCIÓN

## 2.2.ARENA EN VERDE

- Horno basculante de 800 kg
- Proceso de fusión automatizado:  
Brazo robótico integrado (ABB)
- Planta automática de recuperación de arena
- Higrómetro para comprobar la humedad de la arena
- Carrusel para hasta 750 cajas por día

**INFO: Producción de series pequeñas y medianas (de 100 a 1000 / mes) con un peso de entre 0,3 y 30 kg**



## 2.MEDIOS **cofundido** DE PRODUCCIÓN

### 2.3.ARENA EN QUÍMICO

- 4 hornos de fusión de gas (2.800 kg)
- 2 máquinas mezcladoras: 20 y 7 t/hora
- Planta automática de recuperación de arena: 5t / hora
- Instalación de machería manual para machos grandes
- Máquina para la producción de cajas automáticas de machos (600x500)
- Área de almacenamiento

**INFO: Producción de series pequeñas (de 1 a 100 por mes) y con un peso de entre 0,05 y 3,870 kg (Nov 2014) .**



# 3. PLANTA DE ACABADOS

Después de que la pieza haya solidificado, es necesario eliminar los canales de alimentación así como trabajar su acabado. En Cofundi llevamos a cabo los siguientes procesos:



**Rebarbado:** se cortan los canales de alimentación y las mazarotas. Se eliminan las asperezas



**Granallado:** en bola de acero o chorreado en arena



**Instalación robotizada de rebarbado** con visión artificial



**Tratamiento Térmico:** específico para aluminio



**Controles finales** y generación de documentación y certificados



**Subcontratación** de otros acabados y tratamientos superficiales

# 3.1. Nuestros Procesos de Acabados **cofundi**



**Rebarbado**



**Tratamiento Térmico**



**Granallado**



**Robot de Rebarbado**



**Lijado**



**Mecanizado**

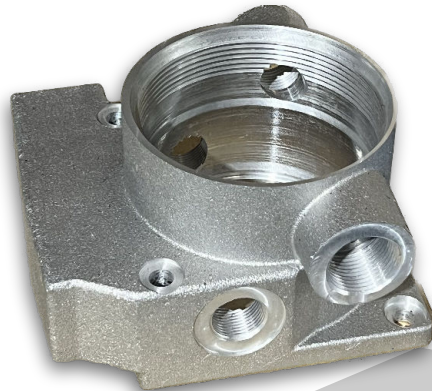


# 4.MECANIZADO

- Test de fugas hasta 6 BAR
- Control Tridimensional – DEA

## MISTRAL

- Máquina Láser
- Lavadora



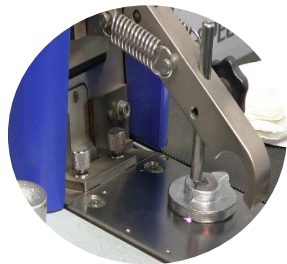
# 4. MECANIZADO



1. MATSUURA H.PLUS 300 500X500X500
2. MATSUURA H.PLUS 405 650X650X650
3. TORNO DOSSAN PUMA 2600
4. ENSHU JB80S 800X800X800
5. TORNO HYUNDAI SKT15
6. JOHNFORD VMC 1600S 1500X1000X800
7. QUASER HX805 1200X1100X1500kg



# 5. MEDIOS DE CONTROL



Espectrómetro



Desgasificadores  
y campanas de  
vacío



Control de la  
arenería



Máquina RX por  
fluoroscopia



Ensayo de  
tracción



Medición de  
espesores



Medición 3D con  
Faro Laser

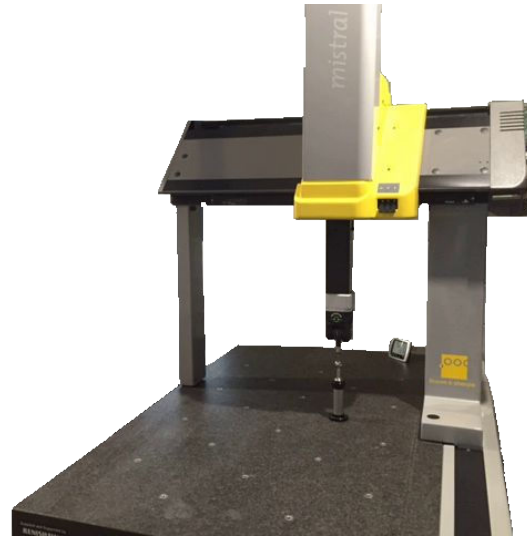


Medición de dureza  
Brinell

## 5.1.MEDIOS DE CONTROL: MEDICIÓN



**Perfilómetro**



**Control Tridimensional  
con Renishaw para el  
Mecanizado**

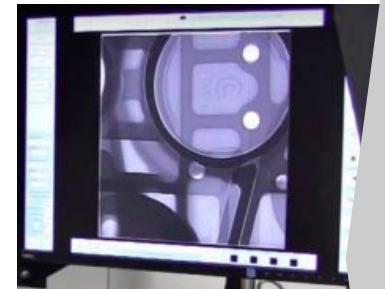
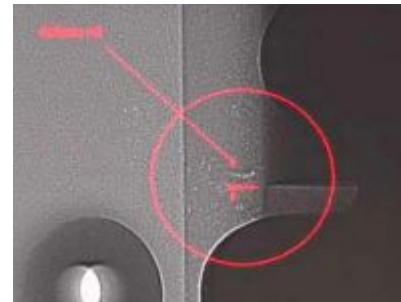
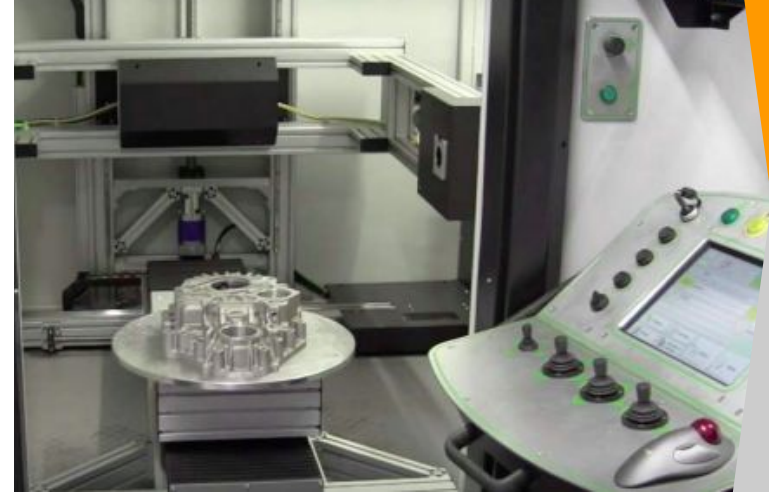


**Control 3D mediante  
Brazo Faro para la  
medición precisa en  
Fundición**

## 5.2.MEDIOS DE CONTROL: MÁQUINA DE CONTROL RX

Mediante el uso de Radioscopia conseguimos:

- Detección de defectos internos (porosidades, rechupes, grietas, etc)
- Capturas de imágenes y envío al cliente
- Medición de defectos
- Máxima capacidad:
  - 120kg
  - Dimensiones 750mmx1200mm



# 6. ERP Y CERTIFICADOS DE CALIDAD

- Estamos certificados por Lloyds Register desde 2003 según la norma **ISO 9001:2015**.
- Todas las actividades productivas y de gestión están integradas y son gestionadas desde nuestra **ERP**.
- Certificaciones del sector marino **ABS**
- Control de los parámetros y procesos de fabricación:



# AERONÁUTICA

cofundi



**Apoyabrazos  
piloto/copiloto  
AIRBUS**



**Caja Electrónica**



**Utillaje conformado  
alas Airbus: 4m X 3m  
(1,1 Tn)**



**Utillaje sección Airbus:  
6m (3,8 Tn)**

**Referencias**



# AUTOMOCIÓN

cofundi



**Carcasa vehículo deportivo**



**Soporte**



**Espaciador y soporte motor**



**Soporte motor**



**Soporte**

**Referencias**

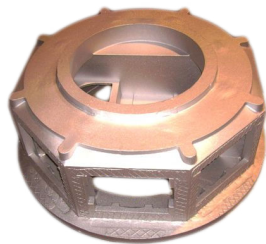


# DEFENSA

cofundi



**Base para  
Sistema de Giro**



**Base para cañon  
Royal Navy**



**Tapa Vehículo de  
Defensa**



**Carcasa Vehículo  
de Defensa**



**Cuna guía Pizarro**



**Soporte filtro  
aceite del vehículo  
Pizarro**

**Referencias**

# DEFENSA

cofundi



**Carcasa para la  
transmisión del  
vehículo Pizarro**



**Tapas y cierre para  
la transmisión del  
vehículo Pizarro**



**Carcasa  
transmisión T750**

**Referencias**

# DEFENSA



**Subsistema para  
gatillo para Mirage**



**Bases para radar  
militar**



**Soporte de Cañon**



**Soporte para  
sistema de  
camuflaje  
GALIX**

**Referencias**

**cofundi**

# DEFENSA

cofundi



**Carcasas vehículos  
de defensa**

**Soporte óptico**



**Referencias**



# ENERGÍA

cofundi



Conectores para subestaciones eléctricas



Transporte de Energía



Tapa



Soporte



Virola Giroscópica

*Referencias*

# FERROVIARIO

cofundi

Cámara



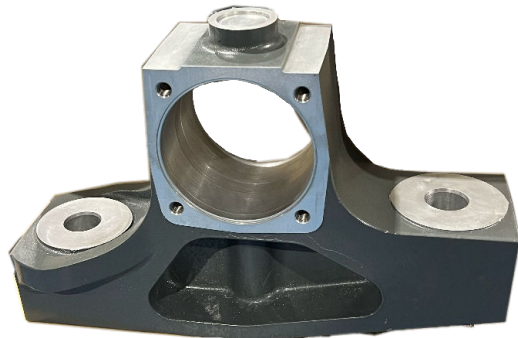
Carcasa cámara



Tuberías Conducto  
de Aire



Tapas y Semi  
tapas



Caja de Grasa



Pistón



Catenaria  
ferroviaria tren  
alta velocidad



Soporte Equipajes

**Referencias**



# GRANDES VEHÍCULOS

cofundi

**Carcasas de vehículo agrícola**



**Sistema de transmisión**

**Carcasas de autobuses eléctricos**



**Sistema de reducción de emisiones (EGRs)**

**Referencias**

# MAQUINARIA

cofundi



**Pistones para compresor**



**Carcasa**

**Tapa de cilindro  
neumático**



**Quemadores monoblock**

**Referencias**

# MARÍTIMO

cofundi



**Depósitos de  
aceite/compensación**

***Referencias***

# MARÍTIMO

cofundi



**Anillo antivibraciones**



**Terminal de comunicaciones de fragata**



**Freno de inercia/reductor de vibraciones CAT**



**Referencias**

# MEDICINA

cofundi



**Brazo Máquina RX**



**Máquinas control RX**

***Referencias***



# MOBILIARIO URBANO

cofundi



**Brazo simple**



**Codo**



**Base Farola**



**Monobrazo**



**Brazo 1.2 m**

**Referencias**



# OBRAS PÚBLICAS

cofundi



**Fachada del Museo  
de San Telmo**



**Marquesinas  
tranvía RABAT**



**Referencias**

# OBRAS PÚBLICAS

cofundi

## Estación Atocha

  
tiendas  
de la estación

**Hertz**

Por su seguridad trabajamos desde la oficina  
del parking P3 donde le atenderemos.  
Teléfono de contacto 610 100 157  
For your safety, we work from the office  
from the P3 parking where we will assist you.  
Contact phone 610 100 157



**Referencias**

# PROTOTIPOS



**Prototipos Turbo Automoción**

# VENTILACIÓN

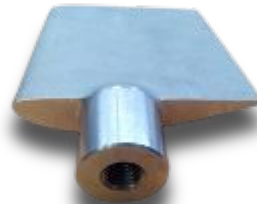
cofundi



Álabes obra pública



Álabes maquinaria



Rodetes minería

*Referencias*



**Contáctanos: +34 946 155 264**

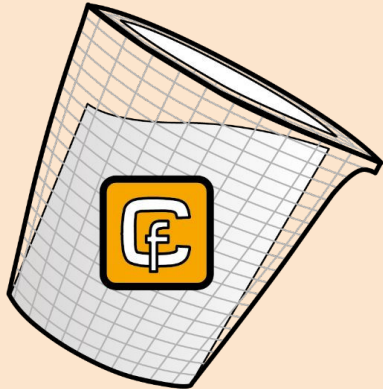
**cofundi**

 [info@cofundi.com](mailto:info@cofundi.com)

Visítanos online en [www.cofundi.com](http://www.cofundi.com)

**You Tube** 

**Dirección: Avenida Pinoa 12,  
48170, Zamudio, Vizcaya.**



**cofundi**

fundición de aluminio